

# 親水コート剤 KTP-01

## KTP-01 の特徴

- 高い親水性を持つため、汚れ防止の効果を発揮します！
- 有機素材(紙・木・樹脂など)への光触媒コートの際、素材保護のプライマーとして御使用下さい
- 光触媒ゾルと混合してバインダー効果！

## 物性

品番	溶媒	pH	粘度 (mPa·s)	固形分量 (wt%)	推奨乾燥・ 焼成条件	推奨塗布量 (cc/m <sup>2</sup> )
KTP-01	水	9 ~ 11	1 ~ 3	4 ~ 5	常温 ~ 180	10 ~ 25

## 御使用方法

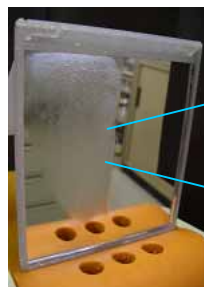
- 御使用前によく振って下さい。
- 基材の種類によっては変色等が起こる事が有りますので、目立たない所でテストをしてから御使用下さい。
- スプレー・ディップ・パットなどでコーティングできます。 ← 使用量はごくわずかでOK!
- 必要に応じて乾燥(加熱)して下さい。 ← 薄く広げる様にコートして下さい。

## こんな利用方法も!



写真はイメージです。

鏡などに塗布をすれば防曇剤として使用できます。



加湿器による実験より



高い防曇性!!

## 販売形態



18L 缶



1L サンプル

18L 缶にてご提供いたします。

尚、初回お試し用として 1L の有償サンプルをご用意しております。  
お気軽にお問い合わせ下さい。

## 取り扱い上の注意

- 高価なもの、また絹・皮への塗布はしないで下さい。
- 保管場所は室内の冷暗所(5 ~ 35 )でお願いします。
- 本品は、絶対に凍らせないで下さい。一度凍った製品は本来の機能を発揮できませんので使用しないでください。
- 本品は飲みません。人体、動物などに噴霧することは絶対にしないで下さい。
- 塗布作業の際は窓を開け、防護用手袋、メガネ、マスクなどを着用して、吸入や、付着から身を守るようにして下さい。万が一目や皮膚に付いた場合はすぐに流水で 15 分以上流して下さい。異常が見られる場合は医師の診断を受けてください。

-----**光触媒研究所**-----

愛知県小牧市大字岩崎 400 番地  
Tel. 0568-41-3893 Fax. 0568-72-8318  
<http://www.photocatalyst.co.jp/>

## KTP-01 防汚実験レポート

### 試験条件

暴露期間 2006.8.2-2006.8.14  
試験片サイズ 250 × 400 mm

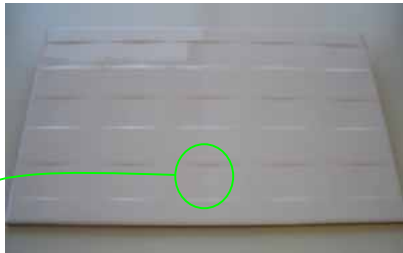
試験場所 光触媒研究所社屋 南側 屋外  
試験片設置条件 傾斜角約 7.5° にて設置

### 試験片作成条件

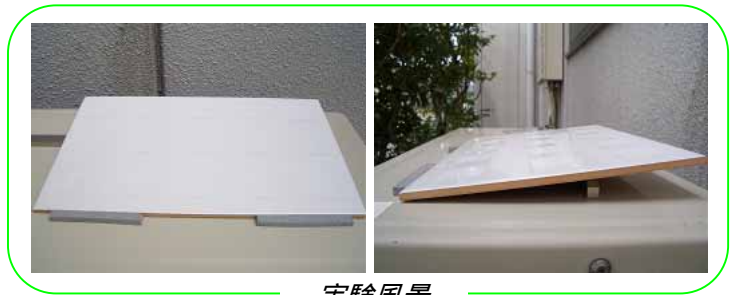
試験片 白・ブライト施釉タイル  
液温 室温  
塗布量 15cc/m<sup>2</sup> (温風低圧塗装機SG-2500 使用)

KTP-01 ロット番号 816022.3  
乾燥温度・時間 室温 24 時間

### 実験



コート直後の写真 (右半面が KTP-01 コート。左半面は未コート)



実験風景



境界部分拡大写真



<未コート> <KTP-01> <未コート> <KTP-01>

KTP-01 をコートすることによって光沢の変化があった。

イオン交換水をピペットにて 1 滴(約 0.05mL) 滴下したところ、水の広がり方により KTP-01 コート部分の親水性が高くなることが確認できる。



親水性でセルフクリーニング効果を発揮!!

### 結果(暴露 12 日後)



写真のように、KTP-01 塗布の有無によって汚れ具合の変化が見られた。



境界部分の拡大写真



光触媒研究所  
愛知県小牧市大字岩崎 400 番地  
Tel. 0568-41-3893  
Fax. 0568-72-8318  
<http://www.photocatalyst.co.jp/>